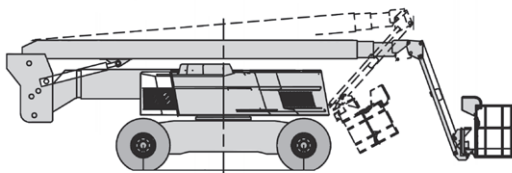
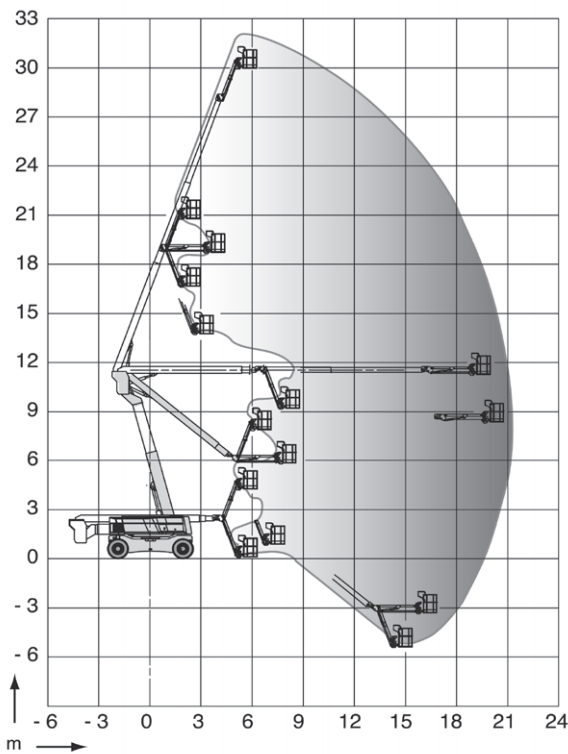




Nacelle articulée diesel de 32 mètres



NACEL+

Caractéristiques techniques :

Hauteur de travail : 31,80 m
 Hauteur de plate-forme : 29,80 m
 Déport maxi : 21,30 m
 CACES : 3B

Dimensions de transport :

Longueur : 12,00 m
 Largeur : 3,33 m
 Hauteur : 3,30 m
 Poids : 20,92 t

Dimensions du panier :

Longueur : 2,44 m
 Largeur : 0,80 m
 Capacité dans le panier : 250 kg

(Données constructeur).

